

Kulový kohout plynový - přímý, typ 740 a 745

typ 740



typ 745/F



typ 740/FE



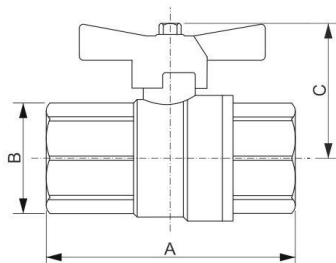
typ 745/FE



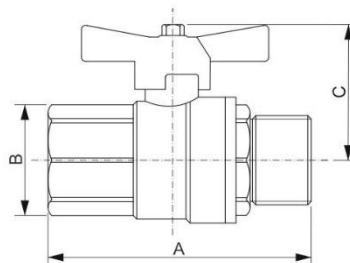
Použití	slouží k úplnému uzavření nebo otevření průtoku pracovní látky
Pracovní látka	hořlavé plyny
Ovládání	ruční, otočením páky nebo motýlku
Pracovní úhel ventilu	90°
Ventil	
Nejvyšší pracovní přetlak	MOP 5-20 podle ČSN EN 331 (20 bar)
Rozsah pracovních teplot	-20 až 60 °C
Materiály	
Tělo ventilu	mosaz (CW617N), niklovaná
Uzavírací koule	mosaz (CW614N), chromovaná
Vřeteno	mosaz (CW614N), chromovaná
Těsnění koule	PTFE
Těsnění vřetene	VITON
Páka / motýlek	ocel / hliník

Kulový kohout plynový - přímý, typ 740 a 745

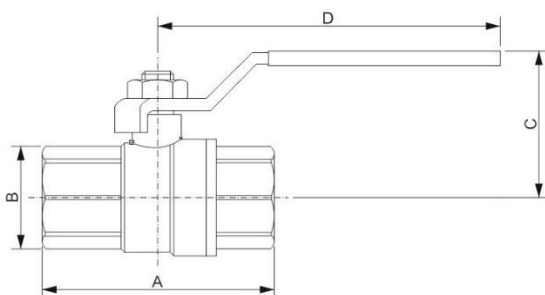
typ 740



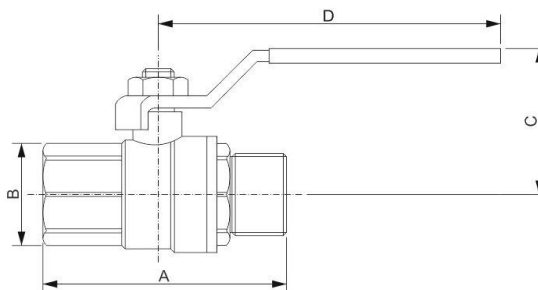
typ 745/F



typ 740/FE



typ 745/FE



Typ	Připojení	DN	Rozměry				Hmotnost	Obj. kód
			A	B	C	D		
740 - 1/2" FF	1/2" vnitřní-vnitřní	15	59 mm	26 mm	37 mm	-	190 g	14 774
740 - 3/4" FF	3/4" vnitřní-vnitřní	20	67 mm	32 mm	41 mm	-	300 g	14 776
740 - 1" FF	1" vnitřní-vnitřní	25	78 mm	40 mm	46 mm	-	505 g	14 777
740/FE - 1/2" FF	1/2" vnitřní-vnitřní	15	59 mm	26 mm	42 mm	85 mm	210 g	14 778
740/FE - 3/4" FF	3/4" vnitřní-vnitřní	20	67 mm	32 mm	46 mm	85 mm	320 g	14 779
740/FE - 1" FF	1" vnitřní-vnitřní	25	78 mm	40 mm	52 mm	105 mm	540 g	14 780
745/F - 1/2" MF	1/2" vnější-vnitřní	15	67 mm	26 mm	37 mm	-	200 g	14 782
745/F - 3/4" MF	3/4" vnější-vnitřní	20	74 mm	32 mm	41 mm	-	300 g	14 783
745/F - 1" MF	1" vnější-vnitřní	25	86 mm	40 mm	46 mm	-	510 g	14 784
745/FE - 1/2" MF	1/2" vnější-vnitřní	15	67 mm	26 mm	42 mm	85 mm	220 g	14 785
745/FE - 3/4" MF	3/4" vnější-vnitřní	20	74 mm	32 mm	46 mm	85 mm	320 g	14 786
745/FE - 1" MF	1" vnější-vnitřní	25	86 mm	40 mm	52 mm	105 mm	540 g	14 787