

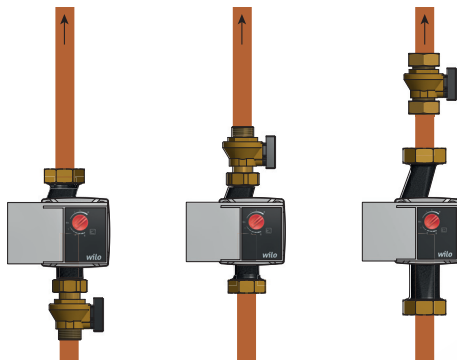


## Průtokový spínač FP

Průtokové spínače jsou určeny ke kontrole chodu čerpadla nebo minimálního průtoku v zařízení v uzavřeném okruhu topení nebo chlazení. Nejsou určeny pro užitkovou nebo pitnou vodu.

Umožňují automaticky vypnout zařízení, pokud je jeho provoz při nízkém průtoku nežádoucí nebo nebezpečný. Při dosažení nominálního průtoku je zařízení znovu sepnuto.

Instalují se pod nebo nad čerpadlo přímým připojením pomocí 1" převlečné matice nebo do potrubí pomocí 3/4" vnějších závitů.



Uplatňují se v systémech, kde je potřebná okamžitá reakce. Používají se u plynových kotlů k ochraně výměníků proti přehřátí způsobenému nízkým průtokem. Opakované přehřívání výměníků po čase ničí. Při použití průtokového spínače zařízení reaguje rychleji než při kontrole teplotním čidlem a k přehřátí vůbec nedochází.

Použití u chladících jednotek (chillerů) nebo jednotek tepelných čerpadel zajišťuje ochranu výměníku před roztrhnutím mrazem. Pokud by selhalo oběhové čerpadlo a jednotka by bez použití průtokového spínače pracovala dál, malý objem kapaliny v deskovém výměníku by okamžitě zamrzl - dříve než by teplotní čidlo stačilo zareagovat.

### Technické údaje

MAX. PRACOVNÍ TEPLOTA	110 °C
MAX. PRACOVNÍ TLAK	3 bar
PRŮTOK PRO SEPNUTÍ (VYPNUTÍ*)	400 l/h (±50 l/h)
PRŮTOK PRO VYPNUTÍ (SEPNUTÍ*)	350 l/h (±50 l/h)
MIN. TLAKOVÝ ROZDÍL PŘI SEPNUTÍ	25 ± 5 mbar

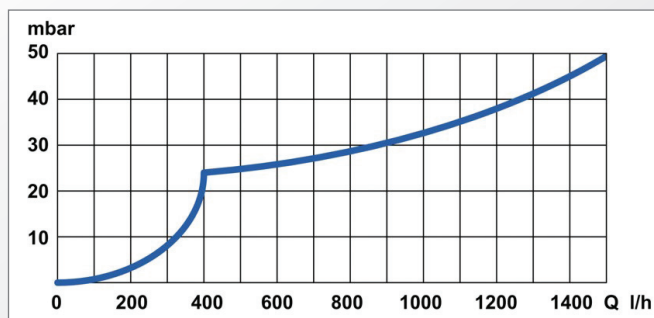
\* dle zapojení přepínacího kontaktu

### MIKROSPÍNAČ

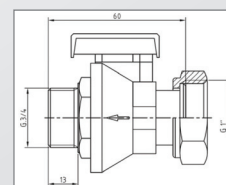
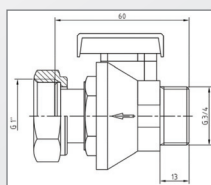
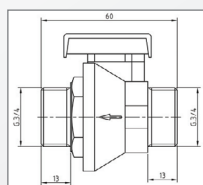
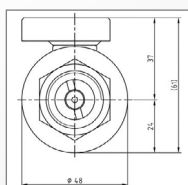
KONEKTORY	2,8 x 0,5 mm
KONTAKTY	přepínací
KRYTÍ DLE ČSN EN 60529	IP 40

### MATERIÁLY

TĚLO	mosaz – CW617N
TĚSNĚNÍ	plast – NORYL GFN3
	NBR (EPDM)



### Rozměry a typy



MODEL	FP204-1	FP204-2	FP214-1	FP214-2	FP224-1	FP224-2
PŘIPOJOVACÍ ROZMĚRY	3/4" M x 3/4" M	3/4" M x 3/4" M	3/4" M x 1" F	3/4" M x 1" F	1" F x 3/4" M	1" F x 3/4" M
SPÍNANÉ NAPĚTÍ	250 VAC	4 ÷ 30 V	250 VAC	4 ÷ 30 V	250 VAC	4 ÷ 30 V
SPÍNANÝ PROUD	0,05 ÷ 5 A	1 ÷ 100 mA	0,05 ÷ 5 A	1 ÷ 100 mA	0,05 ÷ 5 A	1 ÷ 100 mA
OBJEDNACÍ KÓD	381	13552	382	13553	383	4247

