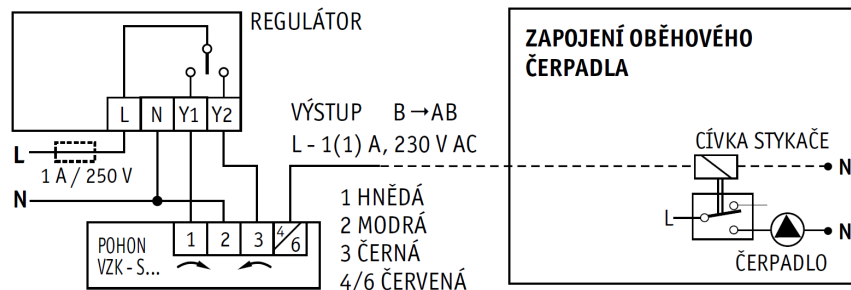
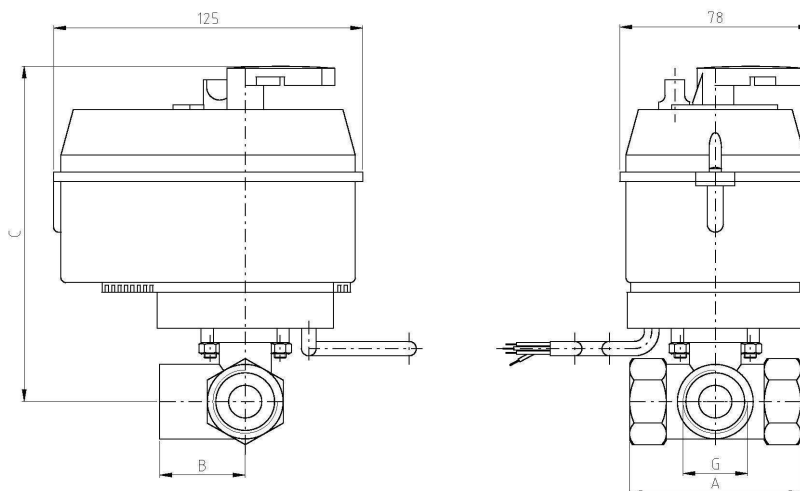




<b>Použití</b>	otopné a solární systémy, kromě systémů se samotížným oběhem
Pracovní kapalina	voda, nemrzoucí směs pro otopné systémy, solární systémy a tepelná čerpadla
Montážní poloha	libovolná, kromě polohy pohonem dolů
<b>Ovládání</b>	dvoupólové ovládání s možností směšování
Elektrické ovládání	při přivedení napětí na hnědý vodič se pohon otáčí po směru hodinových ručiček (otevřít se cesta A-AB), při přivedení napětí na černý vodič se pohon otáčí proti směru hodinových ručiček (otevřít se cesta B-AB), ve stavu bez napětí zůstane pohon v dané poloze
Pomocný spínač	pomocným spínačem je možné v zapojení přes stykač ovládat oběhové čerpadlo
Ruční ovládání	zatlačením a pootočením tlačítka pomocí šroubováku dojde k odpojení motoru pohonu; otočením rukojeti se nastaví požadovaná poloha ventilu
Doba otevírání a uzavírání ventilu	48 s
Úhel otevření ventilu	90°
<b>Ventil</b>	
Maximální pracovní tlak	16 bar
Pracovní teplota kapaliny	až 110°C
<b>Pohon</b>	
Napájení	230 V 50 Hz
Příkon	6 W
Proud	30 mA
Točivý moment	15 Nm
Krytí	IP44 podle ČSN EN 60529
Ochranná třída	II dle ČSN EN 61140 ed.2
Elektromagnetická kompatibilita (EMC)	dle ČSN EN 50130-4
Pracovní teplota okolí	0° až 55°C
<b>Napájecí kabel</b>	
Průřez	4 x 0,5 mm <sup>2</sup>
Délka	2 m
<b>Materiály</b>	
Tělo ventilu	kované, mosazné poniklované
Vřeteno ventilu	poniklovaná mosaz
Koule ventilu	chromovaná mosaz
2x O-kroužek	FPM
Přívodní kabel	PVC

**Elektrické zapojení**

**Rozměrové schéma**


	Kód	Rozměry			Hmotnost	Připojení	Kvs	Maximální rozdíl tlaků
		A	B	C				
VZK-S 315-230-2P	13 589	67	33,5	137	1,11 kg	G1/2" F	10,5 m <sup>3</sup> /h	10 bar
VZK-S 320-230-2P	11 286	69,5	31,8	137	1,04 kg	G3/4" F	10,5 m <sup>3</sup> /h	
VZK-S 325-230-2P	11 287	82	42	145	1,25 kg	G1" F	14,0 m <sup>3</sup> /h	

**Graf tlakové ztráty**
