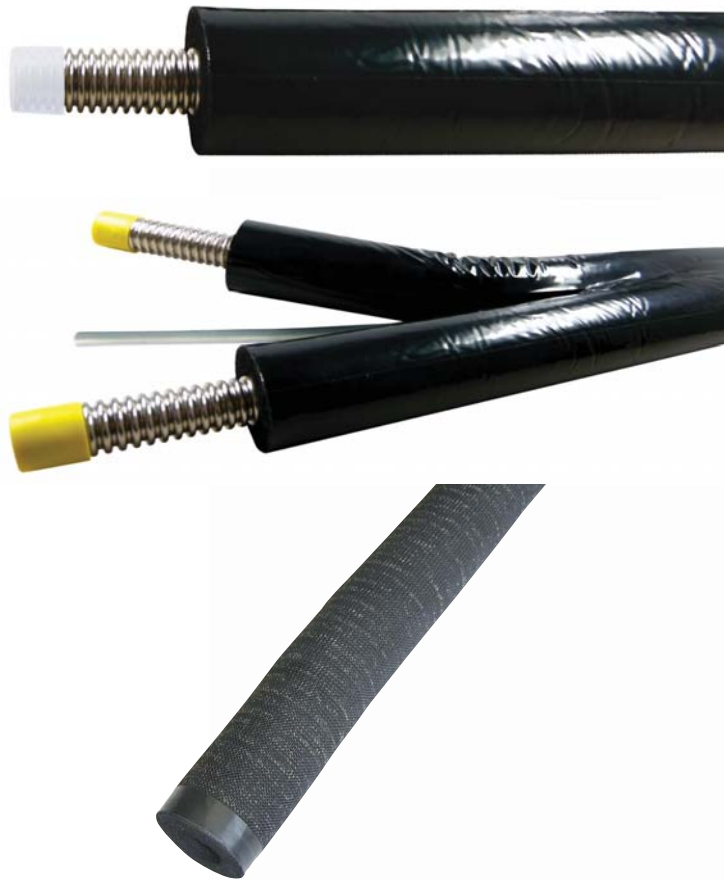


Návod k použití

TRUBKY V IZOLACI



OBSAH

1 TRUBKA JEDNODUCHÁ V IZOLACI	3
1.1 Technický popis.....	3
1.2 Skladba celistvého potrubního systému	3
1.3 Tepelné vlastnosti	3
1.4 Tepelná izolace trubky jednoduché	3
2 TRUBKA DVOJITÁ NEREZ VČETNĚ KABELU V IZOLACI	4
2.1 Technický popis.....	4
2.2 Skladba celistvého potrubního systému	4
2.3 Tepelná izolace trubky dvojitě	4
2.4 Návod na montáž	5
3 Izolace s ochranou povrchu	6
3.1 Technický popis	6
3.2 Tepelná izolace	6

1 TRUBKA JEDNODUCHÁ V IZOLACI

1.1 Technický popis

Nerezová tvarovatelná trubka ke snadnému připojení slunečních kolektorů, čerpadlové skupiny, zásobníku apod.



TRUBKA JEDNODUCHÁ NEREZ	Rozměr	Délka	Kód
Trubka nerez DN16, 10 m, včetně izolace 13 mm, 4 ks matic G 3/4", s měsíčky, těsněním a pertlovacím niplem	DN16	10 m	12899
Trubka nerez DN16, 30 m, včetně izolace 13 mm, 4 ks matic G 3/4", s měsíčky, těsněním a pertlovacím niplem	DN16	30 m	12901
Trubka nerez DN16, 50 m, včetně izolace 13 mm	DN16	50 m	12902
Trubka nerez DN20, 10 m, včetně izolace 13 mm, 4 ks matic G 1", s měsíčky, těsněním a pertlovacím niplem	DN20	10 m	12903
Trubka nerez DN16, 30 m, včetně izolace 13 mm, 4 ks matic G 1", s měsíčky, těsněním a pertlovacím niplem	DN20	30 m	12905
Trubka nerez DN20, 50 m, včetně izolace 13 mm	DN20	50 m	12906
Trubka nerez DN16, 10 m, včetně izolace 19 mm, 4 ks matic G 3/4", s měsíčky, těsněním a pertlovacím niplem	DN16	10 m	12911
Trubka nerez DN16, 50 m, včetně izolace 19 mm	DN16	50 m	12914
Šroubení 2x G 3/4" pro trubku nerez DN16 - sada	DN16	-	9644
Šroubení 2x G 1" pro trubku nerez DN20 - sada	DN20	-	9645
Držák na zeď pro trubku nerez DN16 i DN20 jednoduchou - sada 4 ks	DN16+DN20	-	12932



12932



9644 a 9645

1.2 Skladba celistvého potrubního systému

- nerezová tvarovatelná trubka
- izolace trubky, vyrobená z EPDM
- černý povrchu z PE, odolný UV záření

1.3 Tepelná izolace trubky jednoduché

Tepelná izolace je vyrobena ze syntetického kaučuku (EPDM) s uzavřenými komůrkami, bez přísad PVC a látek nebezpečných pro ozónovou vrstvu. Je měkká a ohebná.

Dlouhodobě snáší teploty do 175 °C, krátkodobě do 230 °C (stagnační teploty kolektorů).

2 TRUBKA DVOJITÁ NEREZ VČETNĚ KABELU V IZOLACI

2.1 Technický popis

Dvě nerezové tvarovatelné trubky s možností oddělení ke snadnému připojení slunečních kolektorů, čerpadlové skupiny, zásobníku apod.



TRUBKA DVOJITÁ NEREZ	Rozměr	Délka	Kód
Trubka dvojitá nerez DN16, 10 m, včetně izolace 13 mm a kabelu, 4 ks matic G 3/4", s měsíčky, těsněním a pertlovacím niple	DN16	10 m	9916
Trubka dvojitá nerez DN16, 15 m, včetně izolace 13 mm a kabelu, 4 ks matic G 3/4", s měsíčky, těsněním a pertlovacím niple	DN16	15 m	9619
Trubka dvojitá nerez DN16, 50 m, včetně izolace 13 mm a kabelu	DN16	50 m	10564
Trubka dvojitá nerez DN20, 10 m, včetně izolace 13 mm a kabelu, 4 ks matic G 3/4", s měsíčky, těsněním a pertlovacím niple	DN20	10 m	9917
Trubka dvojitá nerez DN20, 15 m, včetně izolace 13 mm a kabelu, 4 ks matic G 3/4", s měsíčky, těsněním a pertlovacím niple	DN20	15 m	9620
Trubka dvojitá nerez DN20, 50 m, včetně izolace 13 mm a kabelu	DN20	50 m	10565
Sada 4 ks matic G 3/4", měsíčků s těsněním a pertl. niple pro trubku nerez DN16	DN16	-	9644
Sada 4 ks matic G 1", měsíčků s těsněním a pertl. niple pro trubku nerez DN20	DN20	-	9645
Držák na zeď pro trubku nerez DN16 dvojitou - sada	DN16	-	9641
Držák na zeď pro trubku nerez DN20 dvojitou - sada	DN20	-	9646



9641 a 9646



9644 a 9645

2.2 Skladba celistvého potrubního systému

- 2 nerezové tvarovatelné trubky
- izolace trubky dvojité, vyrobená z EPDM
- černý povrch z PE, odolný UV záření
- kabel pro připojení čidla, 2x0,75 mm², se silikonovou izolací

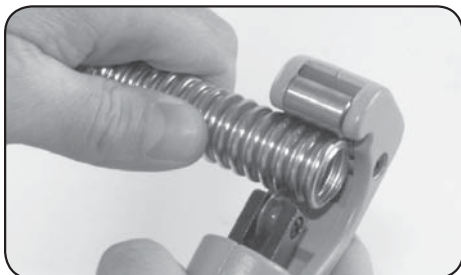
2.3 Tepelná izolace trubky dvojité

Tepelná izolace je vyrobena ze syntetického kaučuku (EPDM) s uzavřenými komůrkami, bez přísad PVC a látek nebezpečných pro ozónovou vrstvu. Je měkká a ohebná. Dlouhodobě snáší teploty do 175 °C, krátkodobě do 230 °C (stagnační teploty kolektorů).

Trubky jsou označeny, aby se předešlo záměně výstupu a zpátečky.

2.4 Návod na montáž

1. Trubku uřízněte



Pomocí řezáku trubek uřízněte vlnitou trubku na požadovaném místě.

2. Je řezná plocha bez otřepů?



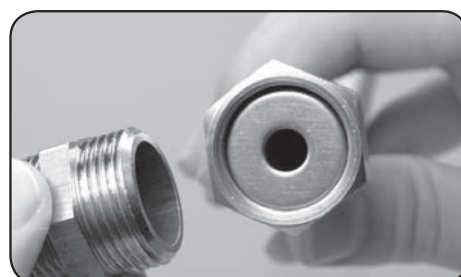
Zkontrolujte řez a případné otřepy odstraňte.

3. Umístěte svírací podložku



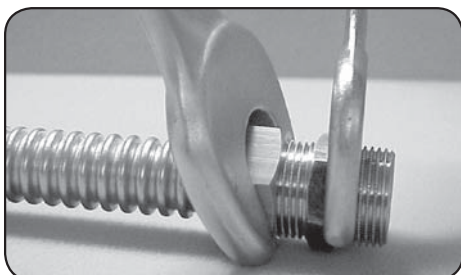
Na trubku nasuňte převlečnou matici, do první vlnky vložte svírací měsíček a zaklapněte.

4. Umístěte velkou podložku



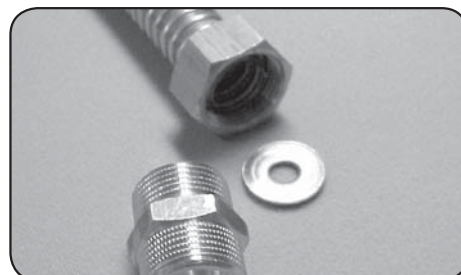
Převlečnou matici podržte kleštěmi nebo zlehka upněte do svěráku. Velkou podložku vložte do převlečné matice.

5. Pevně zašroubujte dvojnipl



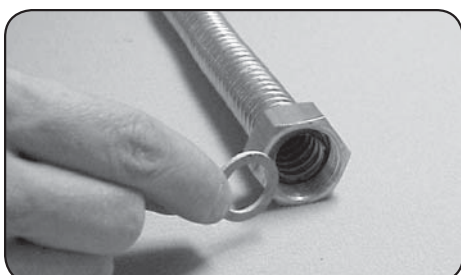
Pevně zašroubujte dvojnipl, až se na poslední vlnce vytvoří rovná dosedací plocha.

6. Vyšroubujte dvojnipl a vyjměte velkou podložku



Vyšroubujte dvojnipl a velkou podložku opět vyjměte.

7. Vložte ploché těsnění



Vložte ploché těsnění a zkontrolujte správnou polohu svíracího měsíčku.

8. Našroubujte vhodné šroubení



Do převlečné matice zašroubujte vhodné šroubení (např. šroubení s vnějším závitem nebo šroubení se svěrným spojem).

3 Izolace s ochranou povrchu

3.1 Technický popis

Tepelná izolace pokrytá sítí z polyesterových vláken. Povrch je vysoce odolný vůči UV záření, povětrnostním vlivům.

Obvykle se používá na izolace vystavené povětrnostním vlivům. Je odolná hlodavcům a možnosti okusu od ptáků – např. na střeše.



	Rozměr	Délka	Kód
Izolace pr.18 - tl. izolace 26 mm, s ochranou povrchu	vnitřní průměr 18 mm, tl.26 mm	2m	9648
Izolace pr.22 - tl. izolace 26 mm, s ochranou povrchu	vnitřní průměr 22 mm, tl.26 mm	2m	9649
Izolace pr.28 - tl. izolace 25 mm, s ochranou povrchu	vnitřní průměr 28 mm, tl.25 mm	2m	9650

3.2 Tepelná izolace

Tepelná izolace je vyrobena ze syntetického kaučuku (EPDM) s uzavřenými komůrkami, bez přísad PVC a látek nebezpečných pro ozónovou vrstvu.

Dlouhodobě snáší teploty do 150 °C, krátkodobě do 175 °C (stagnační teploty kolektorů). Je vysoce odolná vůči UV záření i povětrnostním vlivům a ozónu.

01/2014